



服装規定



社団法人 広島カンツリー倶楽部

HIROSHIMA COUNTRY CLUB  
HACHIHONMATSU COURSE · SAIJO COURSE

《シャツ》

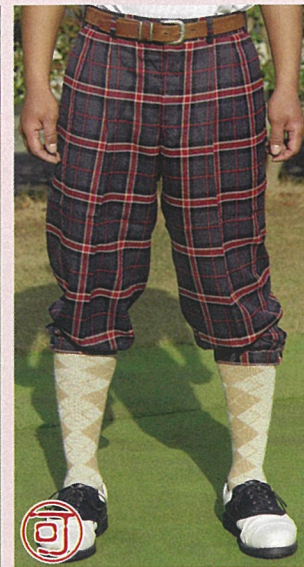


- ◎シャツは襟付き、袖付きのものを着用してください。
- ◎タートルネック・ハイネックは可とします。(Tシャツと見間違えるものは不可です。)
- ◎ハイネックは襟高が3cm以上あるものを着用してください。

《ズボン》



《七分丈》



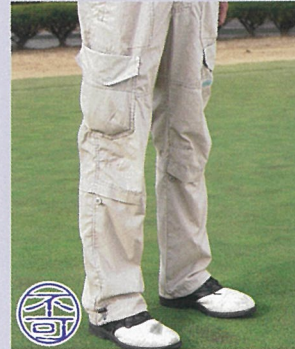
《半ズボン》



- ◎男性の半ズボン着用の際は、ハイソックスを着用してください。
- ◎半ズボンは、膝丈のものを着用してください。

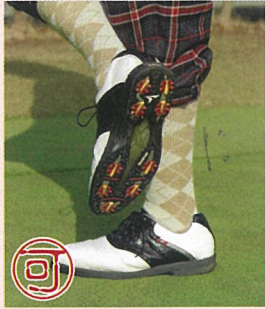
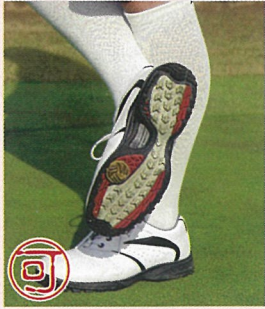


- ◎トレーナー・Tシャツは不可です。
- ◎シャツの裾をズボンの外に出さないようにしてください。



- ◎ジーンズ、カーゴタイプ(カーゴポケットのついたもの)、紐付きズボンは不可です。
- ◎短すぎる半ズボンはご遠慮ください。

《シューズ》



- ◎スニーカーやジョギングシューズ、サンダル風の履物は不可です。
- ◎メタルスパイクは禁止です。
- ◎男性の半ズボンを着用の際はハイソックスを着用。

《ソックス》



WOMEN'S

- 可**
- スカート
  - ショートパンツ
  - キュロット
  - 襟付きのシャツ

- 不可**
- 丈の短いショートパンツ・ホットパンツ
  - 襟なしシャツ・タンクトップ・Tシャツ
  - ジーンズ
  - ジョギングシューズ・テニスシューズ

◎女性の場合は、ソックスがシューズの中に隠れないようにしてください。

《来場時》



- ◎来場時は一般的な背広、スーツ、ブレザーを着用してください。(7月・8月は除く。)

《帽子》



- ◎危険防止のため帽子を着用してください。サンバイザーは可。

1. 遵守義務

広島カントリー倶楽部の倶楽部ハウスやコース等の施設利用に際して、倶楽部の品位と伝統を重んじ、この規定を遵守していただくよう協力をお願いいたします。規則に反する行為があった場合には、警告を与えたり退場を求めることがありますので、あらかじめご承知おきください。

ビジターを同伴される場合には、メンバーはあらかじめこの規定をビジターに示し、遵守していただくようご尽力お願いいたします。

2. 来場時の服装

- 上着(一般的な背広、スーツ、ブレザー)を着用してください。
- ただし、夏季(7月1日~8月31日)は除きます。
- サンダル風の履物・草履などをご遠慮ください。

3. プレー時での服装(練習時を含む)

- シャツは襟付き、袖付きのものを着用してください。シャツの裾をズボンの外に出さないようにしてください。(女性のオーバーブラウス様式のもの例外です。)
- タートルネック・ハイネックは、可とします。その際は、襟高3cm以上のものを着用してください。(Tシャツと見間違えるものは不可です。)
- ジーンズ・カーゴパンツ・迷彩柄ズボンをご遠慮ください。
- 半ズボンは膝丈のものを着用してください。(短すぎる半ズボンはご遠慮ください。)
- 男性の半ズボンを着用の際は、ハイソックスを着用してください。
- 危険防止のため帽子を着用してください。
- メタルスパイク靴は禁止いたします。
- タオルを肩にかけたり、腰に下げないでください。
- 総じて華やかな服装はご遠慮ください。

4. 食堂での服装

- ジャンパー・windブレーカー・レインウェア・帽子などの着用はご遠慮ください。

5. その他

- 風呂場へは備え付けのスリッパを使用してください。靴は持ち込まないようにしてください。
- コース内での携帯電話での通話は、原則禁止とします。やむを得ずコース内に持ち込んだ場合はマナーモードにしてください。緊急で使用せねばならない場合は他人の迷惑にならないように小さい声で話してください。倶楽部ハウス内では、所定の場所(テラス)でご使用ください。
- ロッカールーム・風呂場・トイレは禁煙です。コース内の喫煙は、ティーインググラウンド周辺(灰皿のある場所)のみ可とします。